

# POHON KINERJA 2022

## DINAS PENANAMAN MODAL DAN PTSP KAB. KONAWE UTARA

**RPJMD**

**Misi II :** Mewujudkan Keadilan Sosial dan Nilai Tambah Dalam Pengelolaan Sumber Daya Alam Guna Meningkatkan Daya Saing Ekonomi

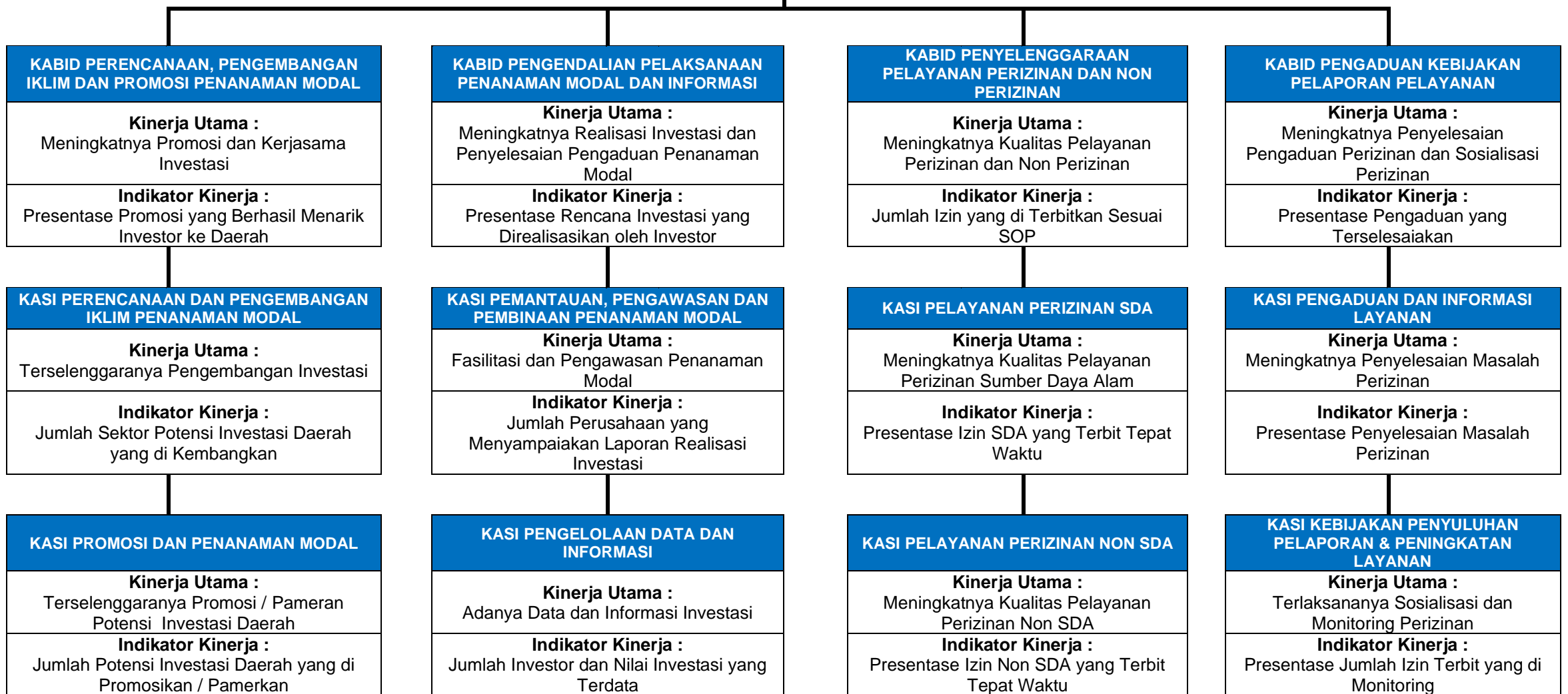
**Tujuan:** Meningkatkan Sarana Penunjang Perekonomian Masyarakat dan Dunia Usaha

**KINERJA UTAMA**

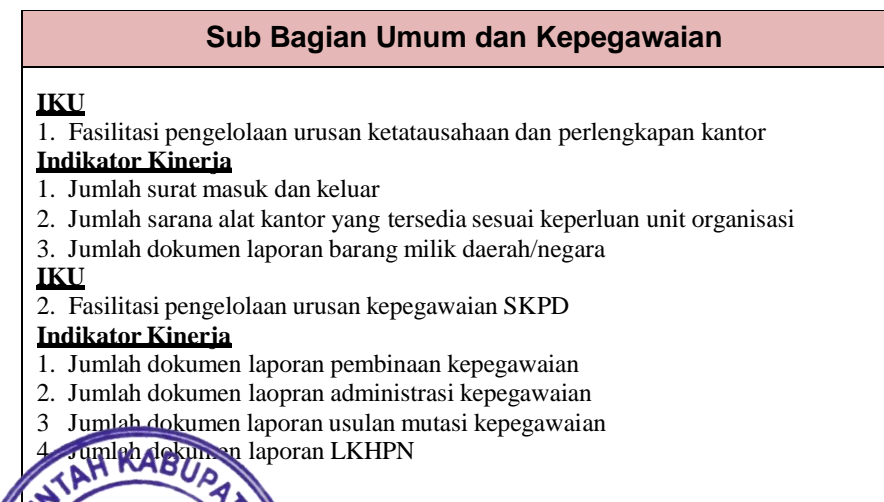
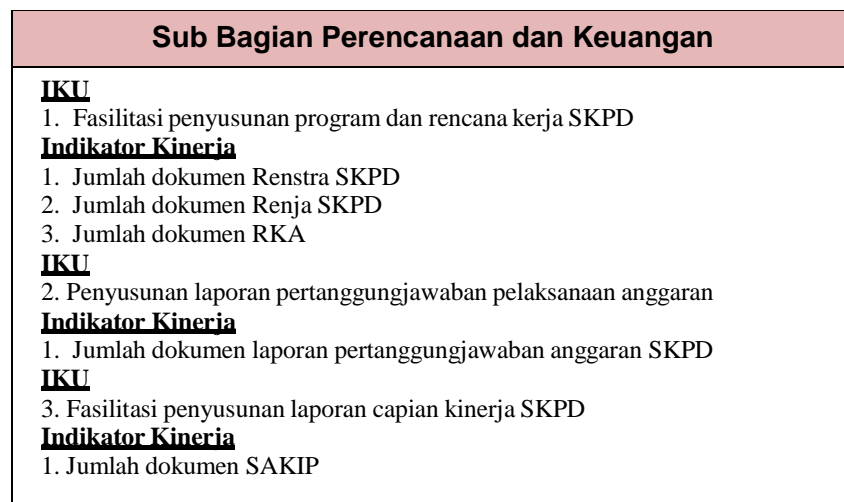
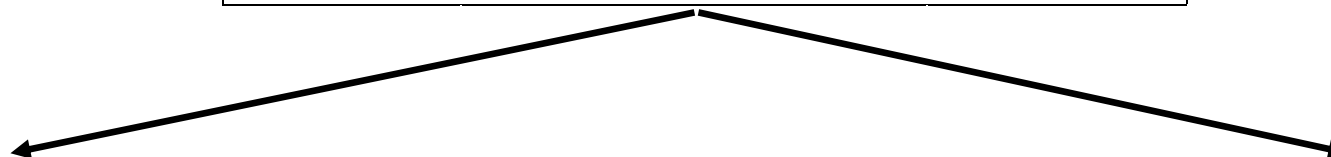
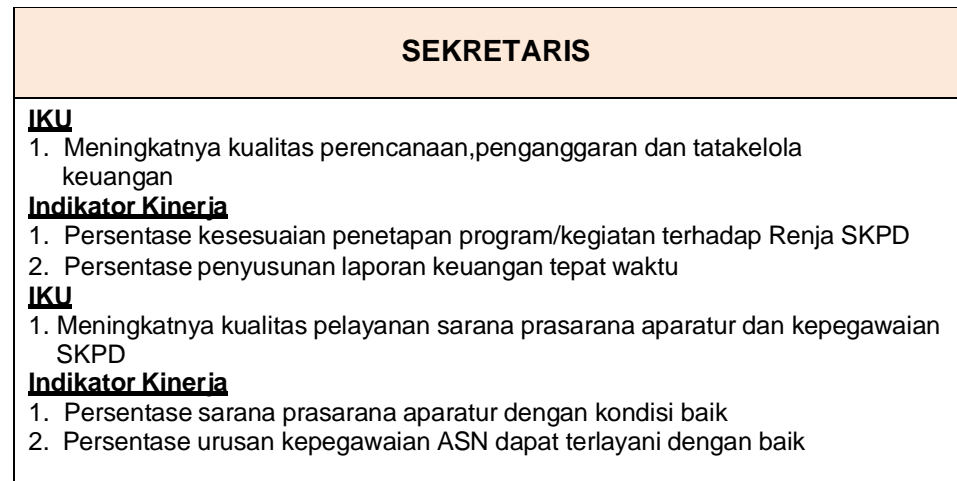
1. Meningkatnya Investasi Daerah
2. Meningkatnya Kualitas Pelayanan Perizinan

**INDIKATOR KINERJA**

1. Jumlah LKPM dan Nilai Investasi
2. Indeks Kepuasan Masyarakat



**POHON KINERJA DINAS PENANAMAN MODAL DAN PELAYANAN TERPADU SATU PINTU  
SEKRETARIAT**



Plt. Kepala Dinas Penanaman Modal dan PTSP

**MARJONO, S.Pd., M.Si**  
NIP. 19690810 200502 1 010